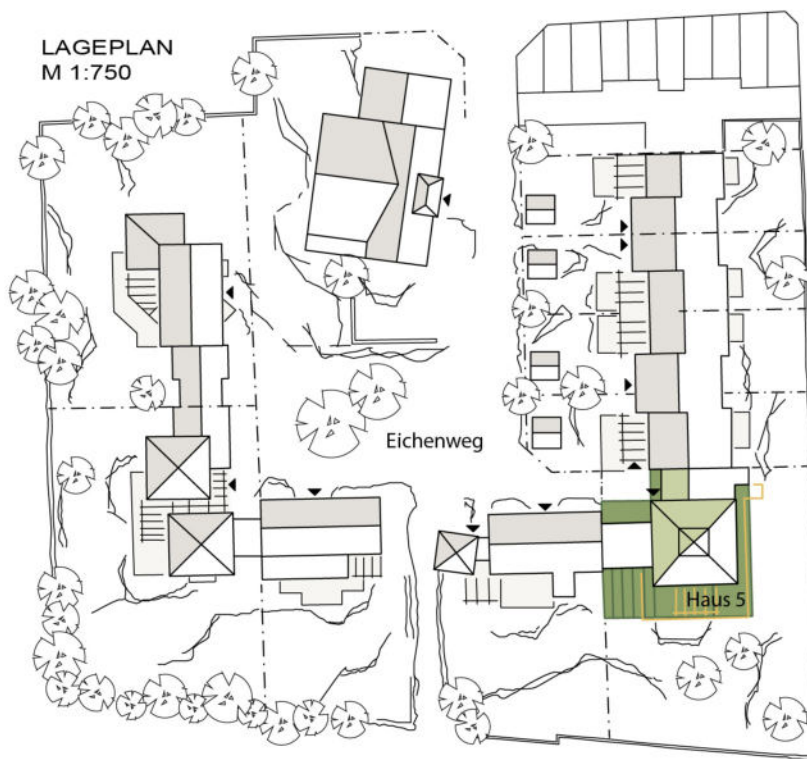


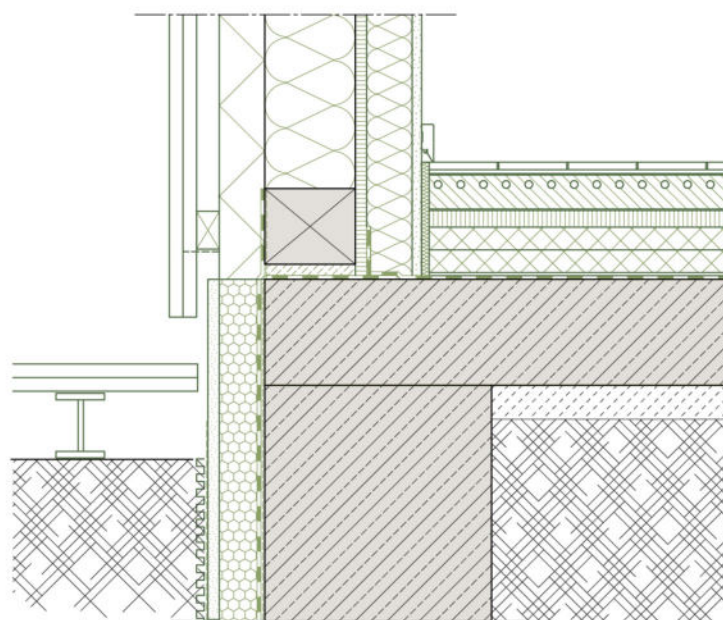


GRUNDRISS EG
M 1:175

- BESTAND
- NEUBAU
- ABRISS



SOCKELDETAIL
M 1:10



Seit dem ersten Tag nach der Flut sind Raulf Architekten vor Ort, um Unterstützung zu leisten. Dank intensiver Bemühungen konnten Gutachten für die verschiedenen Versicherungen erstellt und die gesamte Holzbausiedlung vor dem Abriss bewahrt werden. Obwohl die Versicherungen den Abriss und Neubau favorisierten, da dies ihrer Ansicht nach einfacher zu handhaben wäre, haben Raulf Architekten es geschafft, eine Sanierung anzustreben.

In Zusammenarbeit mit einer Bauphysikerin, Tragwerksplanern, Bauchemikerin und kompetenten ausführenden Handwerksunternehmen konnte ein schneller Rückbau und gleichzeitig ein zügiger Wiederaufbau gewährleistet werden. Eine besondere Herausforderung bestand darin, die Planung der Leistungsphasen 3 bis 8 parallel zum Rückbau zu koordinieren und die Kommunikation mit der Versicherung zu führen.

Eine weitere Hürde war die Unterversicherung und die Abstimmung mit der ISB zur 100%igen Kostenübernahme.

Raulf Architekten brachten neue Ideen zur Grundrissgestaltung ein. Der Bauherr nutzte die Gelegenheit, den Grundriss des Hauses komplett zu verändern und eine ebenerdige barrierefreie Wohnung im Erdgeschoss zu schaffen. Das Obergeschoss wurde als Mietwohnung konzipiert, inklusive einer Fluchttreppe für die Erdgeschosswohnung im Falle einer erneuten Flut.

Gleichzeitig wurde ein Bauantrag zur Vergrößerung des Wintergartens eingereicht. Eine enge Abstimmung mit der oberen Wasserbehörde wurde angestrebt, die den Wiederaufbau wohlwollend zur Kenntnis nahm.

Ein weiterer Schwerpunkt lag auf dem Einsatz nachhaltiger Materialien wie Holz und Lehm sowie der Reduzierung von Zementestrich und anderweitiger Bauchemie. Gleichzeitig wurde eine energetische Sanierung des Hauses für ein EH 100 planerisch und handwerklich umgesetzt.

#HolzbaupreisRLP2024

Bauherrenschaft
Fam. von der Heiden
Eichenweg 5
53474 Bad Neuenahr- AW

Architektur
Raulf Architekten
Jakobsplatz 7
52064 Aachen

Tragwerk
vom Felde+Keppler
Lütticher Str. 10-12
52064 Aachen

Holzbau
Gebrüder Fischer GbR
Landskroner Str. 21
53501 Grafschaft-Oeverich

Bauzeit 07/2021-12/22
BRI 710m² | BGF 296m²
Kosten 300-400 netto: 585.000€



Lage in RLP

