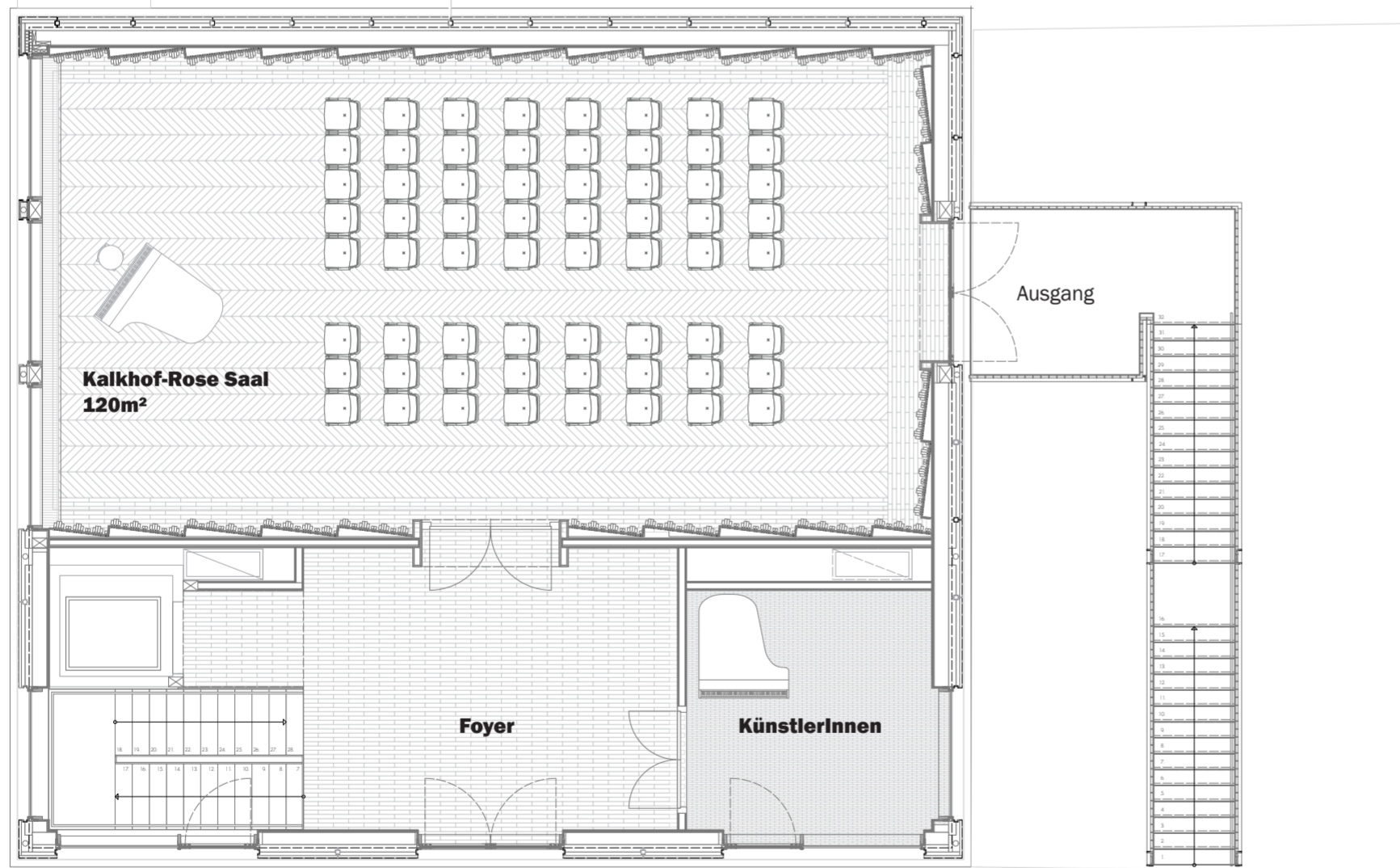




## ERWEITERUNG AKADEMIE DER WISSENSCHAFTEN & DER LITERATUR | KALKHOF-ROSE-SAAL

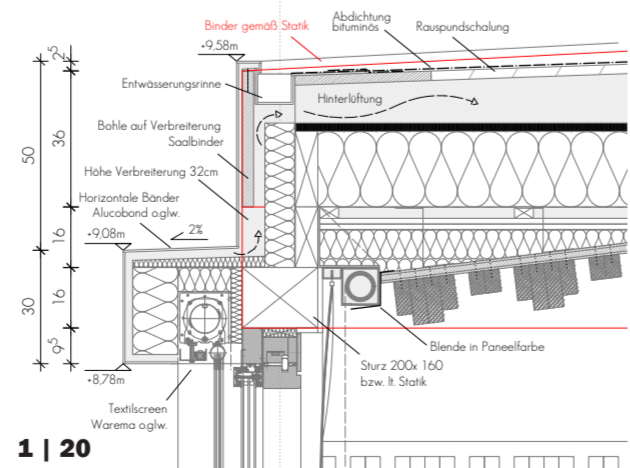
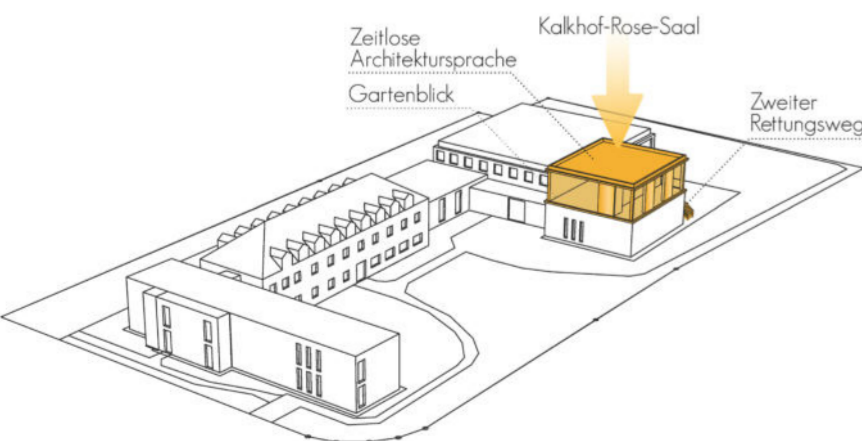


GRUNDRISS OG  
1 | 100

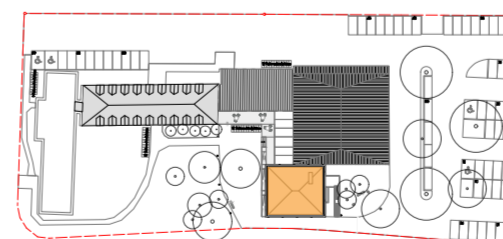
Mit dem „Kalkhof-Rose-Saal“ wurde Deutschlands erster Kammermusiksaal in Holzbauweise, als Aufstockung des bestehenden Akademie-Ensembles, realisiert. Die bauliche Umsetzung des Projektes erfolgte bei uneingeschränkt laufendem Akademiebetrieb. Speziell entwickelte Akustikpaneele garantieren ein einmaliges Klangerlebnis. Noch nie wurde ein Kammermusiksaal auch konstruktiv im Holzbau in Deutschland umgesetzt - darüber hinaus als Aufstockung eines bestehenden Ensembles. Hierbei mussten die architektonischen Gesetze der Konzerthausarchitektur grundsätzlich neu gedacht und entwickelt werden. Aus dem konstruktiv bedingten, akustischen „Schwingen“ des Baukörpers wurde ein einmaliger Klangkörper entwickelt. Die maßgeschneiderten Wand- und Deckenpaneele wurden eigens für das Projekt konzipiert und sind die ideale diffuse Oberfläche für diesen Kulturort. Gleichzeitig mussten höchste Anforderungen an die akustische Trennung vom Außenraum realisiert werden. Durch Quelluftauslässe im Bühnenbereich schiebt sich während des Konzertbetriebs kontinuierlich eine Frischluftwelle durch den Raum. Eine, der schallgedämmten Abluft, vorgelagerte Pufferkammer verhindert Zuglufterscheinungen und technische Störgeräusche.

Für bis zu 80 Personen bietet dieser architektonische Klangkörper Platz für Konzerte in kleiner Besetzung. Der „Kalkhof-Rose-Saal“ steht für klimafreundliches Bauen und Innovation im Holzbau gleichermaßen: Durch die Aufstockung werden keine weiteren Flächen versiegelt, mit internationalen Akustikexperten wurde ein materialgerechtes Klangkonzept entwickelt und schließlich mit regionalen Unternehmen baulich umgesetzt. Barrierefrei kann hier den kostenlosen Konzertreihen der Akademie beigewohnt werden - ein einmaliger Ort der Hochkultur für die ganze Region.

Die Akademie der Wissenschaften und der Literatur / Mainz ist eine außeruniversitäre Forschungseinrichtung und Gelehrtenegenschaft. Als eine der acht Wissenschaftsakademien in Deutschland, die in der Akademienunion zusammengeschlossen sind, ist ihr Ziel sowohl die Pflege der Wissenschaften und der Literatur als auch die Bewahrung und Förderung der Kultur. Derzeit betreut die Akademie Mainz 35 Forschungsvorhaben aus allen Fachrichtungen mit dem Schwerpunkt der langfristigen Grundlagenforschung. Zudem hat sie sich der Förderung des wissenschaftlichen Nachwuchses, der Digitalisierung von Forschungsdaten und -ergebnissen und der Förderung von internationalen Kooperationen verschrieben.



1 | 20



LAGEPLAN

#HolzbaupreisRLP2024

Bauherrenschaft  
**Walter und Sibylle Kalkhof-Rose-Stiftung**  
Geschwister-Scholl-Str. 2  
55131 Mainz

Architektur  
**mamuth**  
**Dipl.-Ing. Timm Helbach,**  
**freier Architekt dwb BDA**  
Gartenfeldplatz 4  
55118 Mainz

Tragwerk  
**Ochs GmbH**  
Bahnhofstraße 37  
55481 Kirchberg

Holzbau  
**Ochs GmbH**  
Bahnhofstraße 37  
55481 Kirchberg

Bauzeit 01/2022 - 08/2023

BRI 1.125 m³ | BGF 225 m² Nutzfläche 175 m²

Kosten 300-400 netto: 1.480.000€

SONDERPREIS  
RETTUNG  
HOLZBAUTEN  
NACH DER  
AHRFLUT 2021

Lage in RLP



LANDESBEIRAT HOLZ  
Rheinland-Pfalz e.V.



Rheinland-Pfalz  
MINISTERIUM FÜR  
KLIMASCHUTZ, UMWELT,  
ENERGIE UND MOBILITÄT