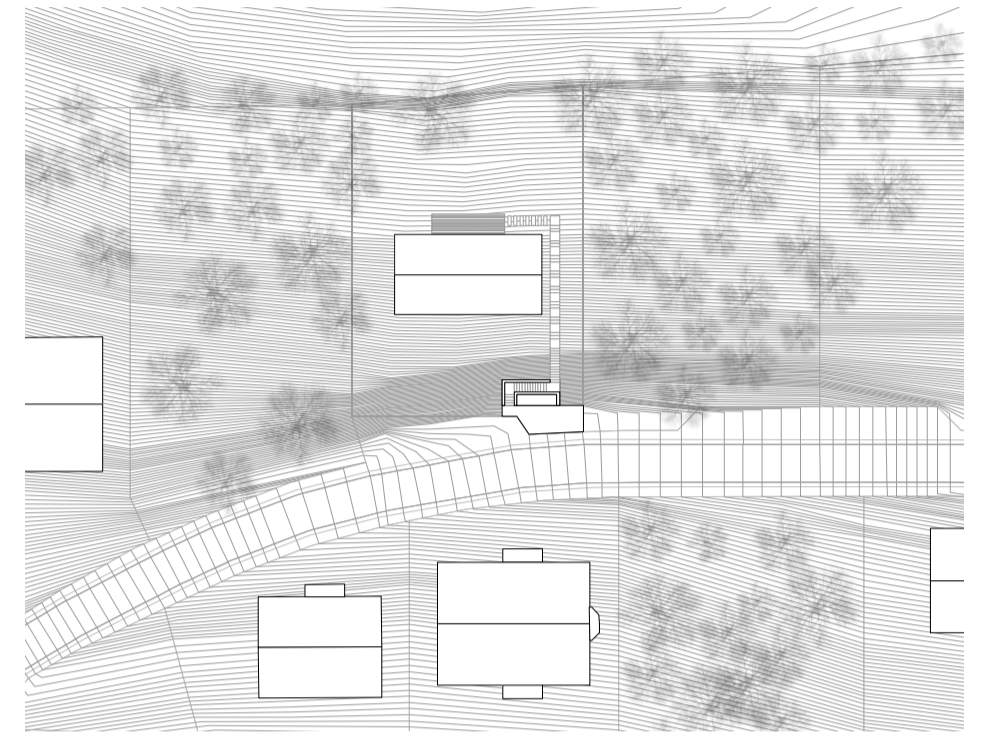
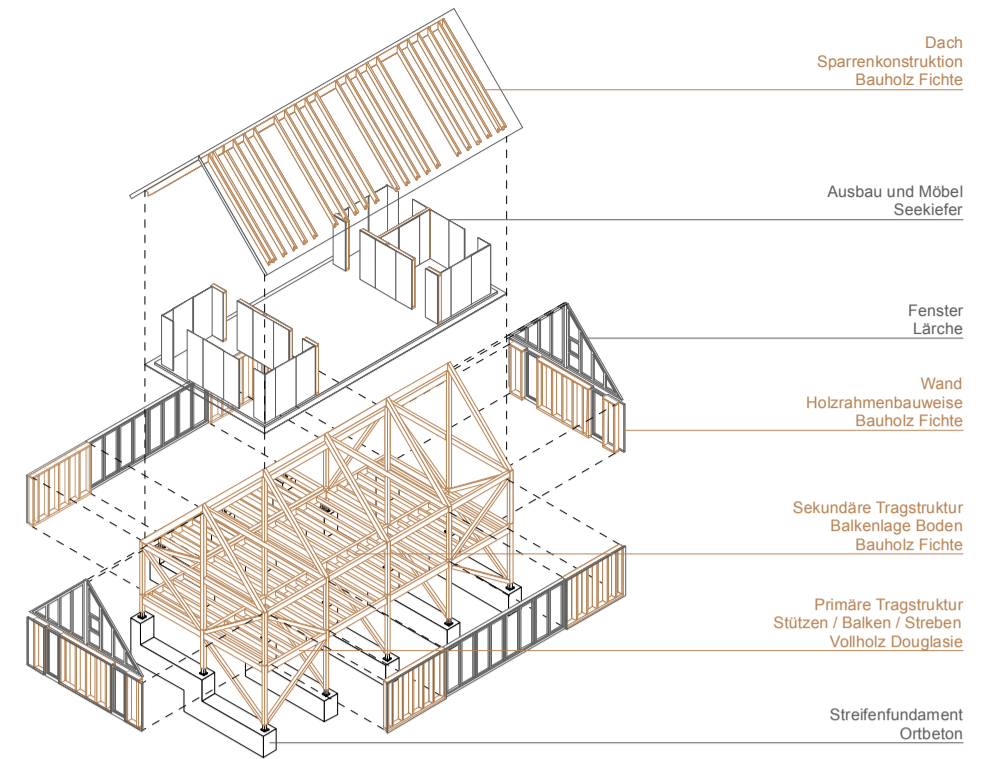




### Haus am Hang

Auf einem steilen Grundstück mit Südhänglage und besonderem Ausblick auf die Burg Berwartstein fußt das Haus mit seiner feinen Tragstruktur auf der gegebenen Topografie. Gleich der natürlichen Umgebung bildet das Material nach außen seine konstruktive Logik ab. Als geschütztes Nest liegt die Gebäudehülle als zweite Schicht hinter der Tragstruktur aus heimischer Douglasie.

Zentrum des Aufenthaltes bildet ein großer Raum der Gemeinschaft mit Bezug nach Süden zur Burg und den großgewachsenen Eichen im Norden. Zwei äußere Raumspangen beherbergen die dienenden Bereiche; Bad und Schlafkammer, als auch ein Atelierraum zum Arbeiten. Über einen zentralen Holzofen und solarer Energiegewinnung wird eine autarke Energieversorgung angestrebt. Die mögliche Teilung des Ateliers bietet zwei weitere Schlafkammern und somit eine Nutzung des Hauses für Familien und nachfolgende Generationen. Gleich der Abfolge der Errichtung des Hauses, mit nachwachsenden Rohstoffen, kann dieses in ferner Zukunft in seine Einzelteile zerlegt, wiederverwendet oder recycelt werden.

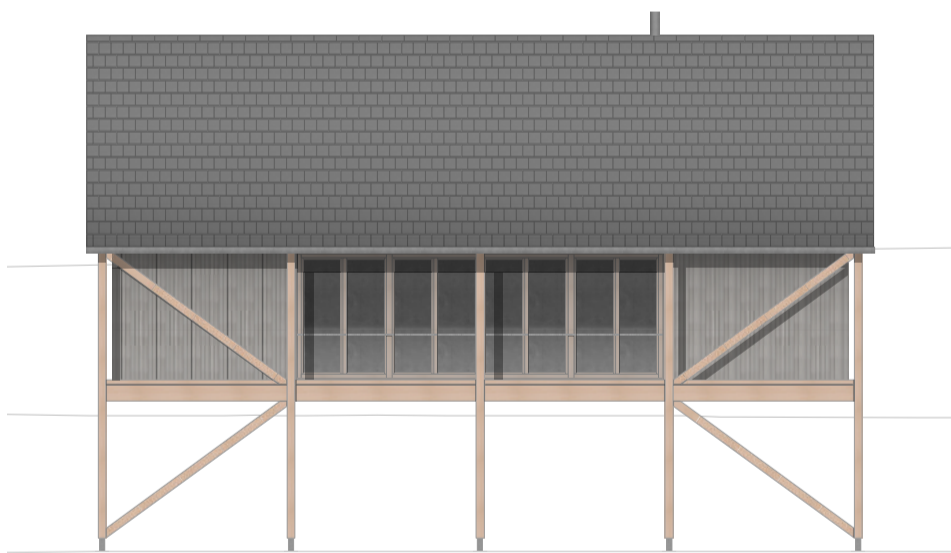


Lageplan M 1:850

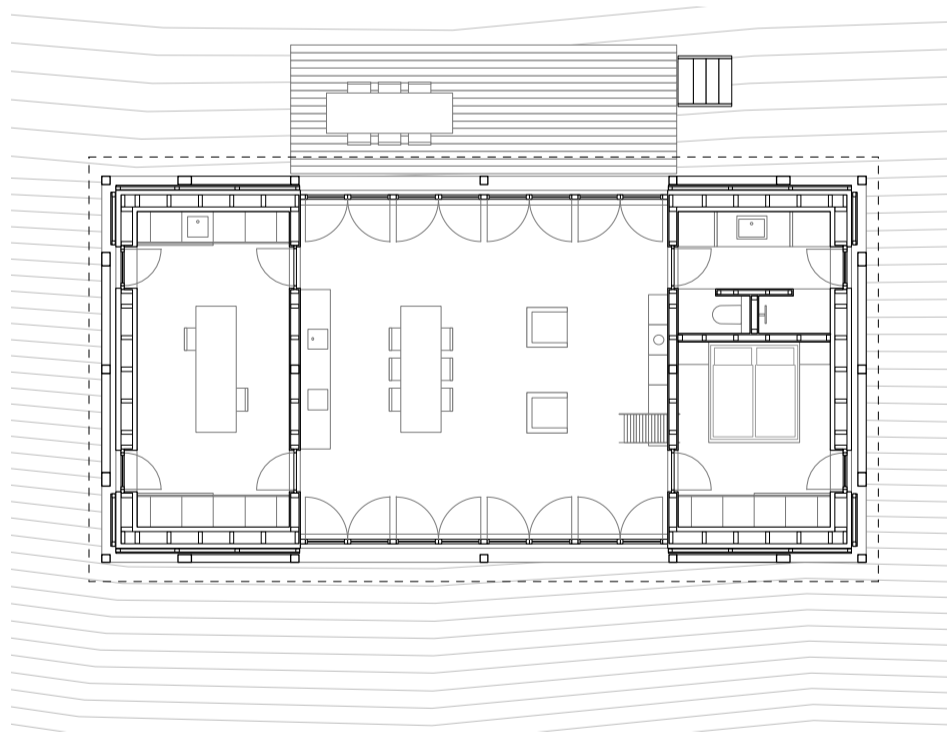


Foto Sebastian Schels

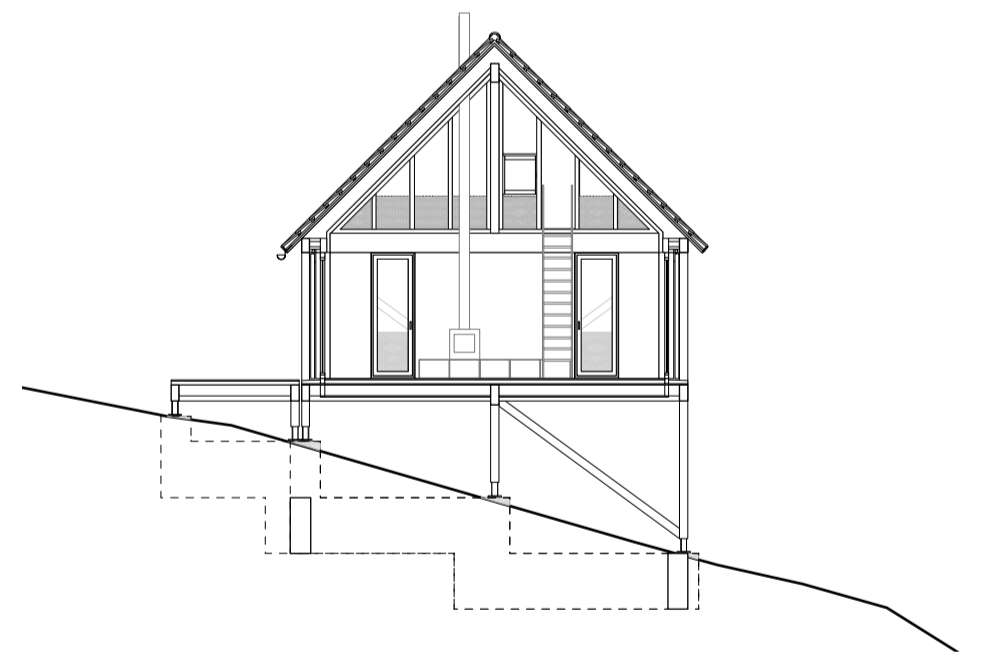
Foto Sebastian Schels



Ansicht von Süden M 1:150



Grundriss Wohnebene M 1:150



Querschnitt M 1:150



Foto Sebastian Schels



Foto Sebastian Schels



Foto Sebastian Schels

**Bauherren**  
Anna und Steffen Veigel  
Hauptmann-Hoffmann-Straße 15  
76891 Erlenbach bei Dahn

**Bauzeit** 07/2023 - 03/2024  
BRI 606 m<sup>3</sup>  
BGF 146 m<sup>2</sup>  
Nutzfläche 127 m<sup>2</sup>

**Architektur**  
dury et hamsch architektur BDA  
Nordring 31  
76829 Landau

**Tragwerk**  
Ingenieurbüro von Fragstein  
Neustadter Straße 12  
76829 Landau

**Holzbau**  
Holzbau Hoffmann  
Industriestraße 18  
76831 Billigheim - Ingenheim

**Innenausbau**  
Holztechnik Steigerwald  
Industriestraße 34  
76831 Billigheim - Ingenheim

#HolzbaupreisRLP2024

